

新琴似地区

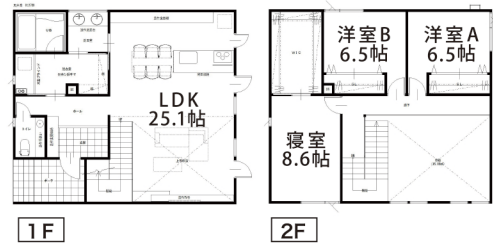
2021年10月中旬完成 **モデルハウス公開!**

内観を360°▶
パノラマで見る

札幌市北区新琴似8条15丁目750-65

- 土地面積: 165.53㎡(約50.07坪) ●建物面積: 135.71㎡(約40.97坪)
- 地目: 宅地 ●用途地域: 近隣商業地域 ●建ぺい率/容積率: 80%/200%
- 取引態様: 売主 ●通学区: 新琴似西小学校 徒歩9分
- 交通: 新琴似8条15丁目(バス) 徒歩1分

建築確認番号: SKK20210707



販売会説明会場

札幌市北区新琴似8条15丁目750-65

※旗を目印にお越しください

会場では、お客様が安心して見学できるように、スタッフのマスク着用、定期的な換気や一定の距離を保つなど、衛生への注意・徹底を行っております。ご来場のお客様にも、手指消毒やマスク着用のご協力をお願いしております。ご不便をお掛けいたしますが、何卒宜しくお願い申し上げます。



発寒地区

内観を360°▶
パノラマで見る

2021年11月完成予定

価格 **4,280** 万円

札幌市西区発寒10条4丁目987-10

- 土地面積: 95.78㎡(約28.97坪) ●建物面積: 96.06㎡(約29.00坪)
- 地目: 宅地 ●用途地域: 第一種住居地域 ●建ぺい率/容積率: 60%/10%/200%
- 取引態様: 売主 ●通学区: 発寒小学校 徒歩2分
- 交通: JR函館本線「発寒中央駅」徒歩6分

建築確認番号: SKK20211087



発寒地区

内観を360°▶
パノラマで見る

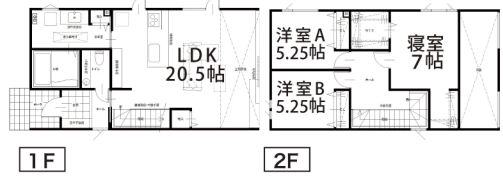
2021年10月中旬完成

価格 **4,280** 万円

札幌市西区発寒14条3丁目924-30

- 土地面積: 129.75㎡(約39.24坪) ●建物面積: 101.85㎡(約30.75坪)
- 地目: 宅地 ●用途地域: 準工業地域 ●建ぺい率/容積率: 60%/200%
- 取引態様: 売主 ●通学区: 発寒東小学校 徒歩3分/西陵中学校 徒歩5分
- 交通: 稲山通(バス) 徒歩4分

建築確認番号: SKK20210353



新発寒地区

内観を360°▶
パノラマで見る

2021年9月末完成 **公開中**

価格 **3,880** 万円

札幌市手稲区新発寒6条10丁目1165-1043

- 土地面積: 131.21㎡(約39.69坪) ●建物面積: 100.20㎡(約30.25坪)
- 地目: 宅地 ●用途地域: 第一種低層住居専用地域 ●建ぺい率/容積率: 40%/80%
- 取引態様: 売主 ●通学区: 新陵小学校 徒歩9分/新陵中学校 徒歩19分
- 交通: 開拓橋(バス) 徒歩5分

建築確認番号: SKK20210836



新発寒地区

内観を360°▶
パノラマで見る

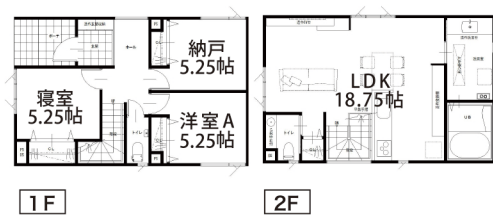
2021年9月末完成 **公開中**

価格 **3,780** 万円

札幌市手稲区新発寒6条10丁目1165-1044

- 土地面積: 132.22㎡(約40.0坪) ●建物面積: 90.26㎡(約27.25坪)
- 地目: 宅地 ●用途地域: 第一種低層住居専用地域 ●建ぺい率/容積率: 40%/80%
- 取引態様: 売主 ●通学区: 新陵小学校 徒歩9分/新陵中学校 徒歩19分
- 交通: 開拓橋(バス) 徒歩5分

建築確認番号: SKK20210962



北46条地区

内観を360°▶
パノラマで見る

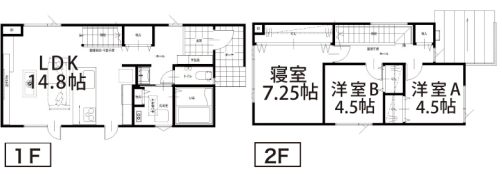
2021年8月末完成 **公開中**

価格 **3,480** 万円

札幌市東区北46条東8丁目833-48

- 土地面積: 105.79㎡(約32.00坪) ●建物面積: 84.47㎡(約25.5坪)
- 地目: 宅地 ●用途地域: 第一種低層住居専用地域 ●建ぺい率/容積率: 50%/80%
- 取引態様: 売主 ●通学区: 栄東小学校 徒歩7分/栄中学校 徒歩6分
- 交通: 北45条東8丁目(バス) 徒歩3分

建築確認番号: SKK20210574



川沿地区

内観を360°▶
パノラマで見る

2021年12月完成予定

価格 **未定**

札幌市南区川沿3条4丁目1681-63

- 土地面積: 160.23㎡(約48.46坪) ●建物面積: 114.27㎡(約34.50坪)
- 地目: 宅地 ●用途地域: 第一種低層住居専用地域 ●建ぺい率/容積率: 50%/80%
- 取引態様: 売主 ●通学区: 藻岩北小学校 徒歩6分
- 交通: 川沿1条3丁目(バス) 徒歩5分

建築確認番号: SKK20211197



川沿地区

内観を360°▶
パノラマで見る

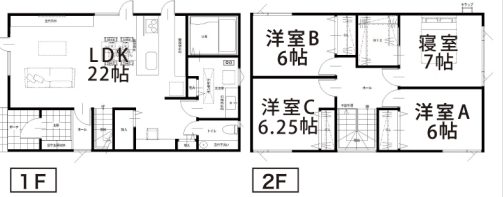
2021年12月完成予定

価格 **未定**

札幌市南区川沿3条4丁目1681-62

- 土地面積: 157.40㎡(約47.61坪) ●建物面積: 115.93㎡(約35.00坪)
- 地目: 宅地 ●用途地域: 第一種低層住居専用地域 ●建ぺい率/容積率: 50%/80%
- 取引態様: 売主 ●通学区: 藻岩北小学校 徒歩6分
- 交通: 川沿1条3丁目(バス) 徒歩5分

建築確認番号: SKK20211198



伏古地区

内観を360°▶
パノラマで見る

2022年1月完成予定

価格 **未定**

札幌市東区伏古2条5丁目3-39

- 土地面積: 104.71㎡(約31.67坪) ●建物面積: 120.28㎡(約36.31坪)
- 地目: 宅地 ●用途地域: 第二種中高層住居専用地域 ●建ぺい率/容積率: 60%/200%
- 取引態様: 売主 ●通学区: 札幌小学校 徒歩6分
- 交通: 本町2条6丁目(バス) 徒歩4分

建築確認番号: SKK20211217



新川地区

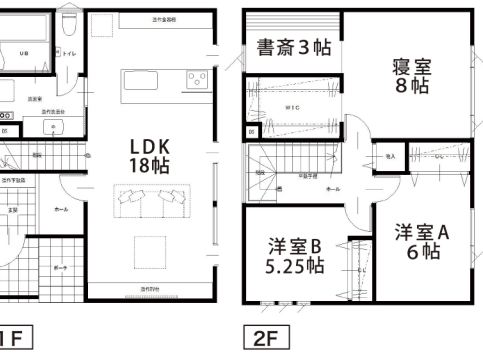
内観を360°▶
パノラマで見る

2021年6月完成

価格 **3,980** 万円

札幌市北区新川5条

- 土地面積: 111.69㎡(約33.79坪) ●建物面積: 99.37㎡(約30.00坪)
- 地目: 宅地 ●用途地域: 第二種中高層住居専用地域 ●建ぺい率/容積率: 60%/200%
- 取引態様: 売主 ●通学区: 新川中央小学校 徒歩5分
- 交通: JR学園都市線「新川」徒歩5分



成約済