

北46条地区



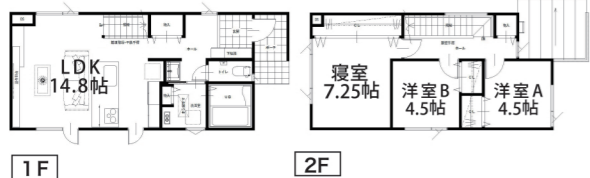
2021年8月完成

価格 3,480万円

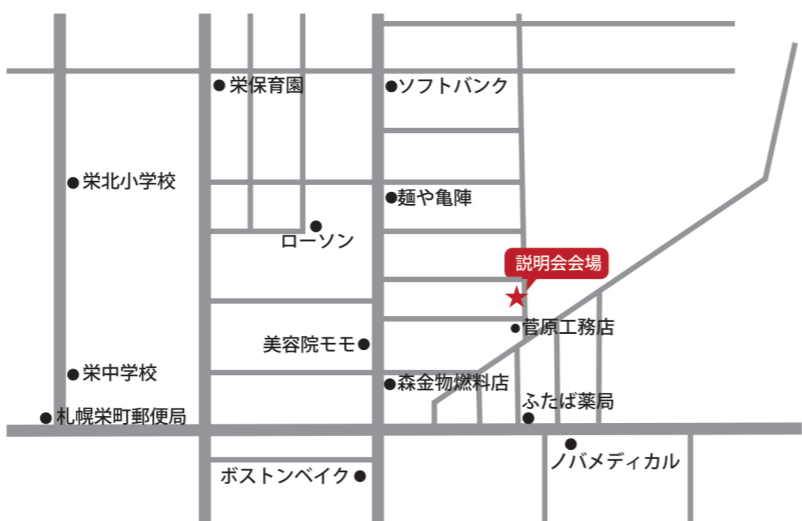
札幌市東区北46条東8丁目833-48

●土地面積:105.79㎡(約32.00坪) ●建物面積:84.47㎡(約25.5坪) ●地目:宅地 ●用途地域:第1種低層住居専用地域 ●建ぺい率/容積率:50%/80% ●取引態様:売主 ●通学区:栄東小学校 徒歩7分/栄中学校 徒歩6分 ●交通:北45条東8丁目(バス) 徒歩3分

建築確認番号:SKK20210574



販売会説明会場



会場では、お客様が安心して見学できるように、スタッフのマスク着用、定期的な換気や一定の距離を保つなど、衛生への注意・徹底を行っております。ご来場のお客様にも、手指消毒やマスク着用のご協力をお願いしております。ご不便をお掛けいたしますが、何卒宜しくお願い申し上げます。

新川地区



2021年6月完成

価格 3,980万円

札幌市北区新川5条2丁目477-41

●土地面積:111.69㎡(約33.79坪) ●建物面積:99.37㎡(約30.00坪) ●地目:宅地 ●用途地域:第2種中高層住居専用地域 ●建ぺい率/容積率:60%/200% ●取引態様:売主 ●通学区:新川中央小学校 徒歩5分/新川中学校 徒歩5分 ●交通:JR学園都市線「新川駅」徒歩4分



新発寒地区



2021年9月完成予定

価格 3,880万円

札幌市手稲区新発寒6条10丁目1165-1043

●土地面積:131.21㎡(約39.69坪) ●建物面積:100.20㎡(約30.25坪) ●地目:宅地 ●用途地域:第1種低層住居専用地域 ●建ぺい率/容積率:40%/80% ●取引態様:売主 ●通学区:新陵小学校 徒歩9分/新陵中学校 徒歩19分 ●交通:開拓橋(バス) 徒歩5分



新発寒地区

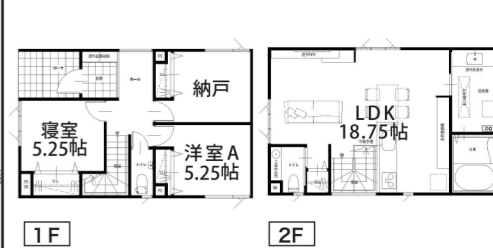


2021年9月完成予定

価格 3,780万円

札幌市手稲区新発寒6条10丁目1165-1044

●土地面積:132.22㎡(約40.0坪) ●建物面積:90.26㎡(約27.25坪) ●地目:宅地 ●用途地域:第1種低層住居専用地域 ●建ぺい率/容積率:40%/80% ●取引態様:売主 ●通学区:新陵小学校 徒歩9分/新陵中学校 徒歩19分 ●交通:開拓橋(バス) 徒歩5分



発寒地区



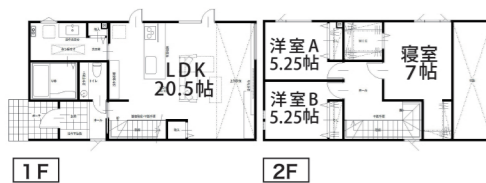
2021年9月完成予定

価格 4,280万円

札幌市西区発寒14条3丁目924-30

●土地面積:129.75㎡(約39.24坪) ●建物面積:101.85㎡(約30.75坪) ●地目:宅地 ●用途地域:準工業地域 ●建ぺい率/容積率:60%/200% ●取引態様:売主 ●通学区:発寒東小学校 徒歩3分/西陵中学校 徒歩5分 ●交通:稲山通(バス) 徒歩4分

建築確認番号:SKK20210353



発寒地区



2021年11月完成予定

価格 4,280万円

札幌市西区発寒10条4丁目987-10

●土地面積:95.78㎡(約28.97坪) ●建物面積:96.06㎡(約29.00坪) ●通学区:発寒小学校 徒歩2分 ●交通:JR函館本線「発寒中央駅」徒歩6分



川沿地区



2021年12月完成予定

価格 未定

札幌市南区川沿3条4丁目1681-63

●土地面積:160.23㎡(約48.46坪) ●建物面積:114.27㎡(約34.50坪) ●通学区:藻岩北小学校 徒歩6分 ●交通:川沿1条3丁目(バス) 徒歩5分



川沿地区



2021年12月完成予定

価格 未定

札幌市南区川沿3条4丁目1681-62

●土地面積:157.40㎡(約47.61坪) ●建物面積:115.93㎡(約35.00坪) ●通学区:藻岩北小学校 徒歩6分 ●交通:川沿1条3丁目(バス) 徒歩5分



新琴似地区



2021年9月完成予定

価格 未定

札幌市北区新琴似8条15丁目750-65

●土地面積:165.53㎡(約50.07坪) ●建物面積:135.71㎡(約40.97坪) ●通学区:新琴似西小学校 徒歩9分 ●交通:新琴似8条15丁目(バス) 徒歩1分



伏古地区



2022年1月完成予定

価格 未定

札幌市東区伏古2条5丁目3-39

●土地面積:104.71㎡(約31.67坪) ●建物面積:120.28㎡(約36.31坪) ●通学区:札幌小学校 徒歩6分 ●交通:本町2条6丁目(バス) 徒歩4分



オープンハウスや物件に関してなにかご不明な点がございましたらお気軽にお問い合わせください。